

LA VARIATION SUR UN MÊME THÈME DANS L'HISTOIRE DE L'ART :

LE SUJET CHEZ LES IMPRESSIONNISTES.

Une des révolutions du courant impressionniste est de ne plus vouloir correspondre au modèle de façon réaliste et exacte mais plutôt d'essayer de rendre compte d'une impression d'un moment.

Le terme impressionnisme est né en **1872** lors d'une exposition. C'est le critique Louis Leroy qui a utilisé ce terme de façon ironique pour parler de ce nouveau genre en reprenant le titre d'un des tableaux de l'exposition :

Impression soleil levant de **Claude Monet** (1840 – 1926).

Trouvant ce terme très adapté, les artistes de ce courant vont alors se l'approprier.

L'une des caractéristiques de ce mouvement est de vouloir essayer de rendre la nature changeante d'un paysage selon l'heure, la saison, les changements atmosphérique, le vent. Ce n'est donc plus le sujet qui a le rôle principal mais bien la **lumière** et les impressions de couleur.

Voici quelques séries de **CLAUDE MONET** autour d'un même sujet.

Tu peux retrouver ces tableaux en couleur sur internet ou **aller voir les originaux dans les musées !!!**

La série des Meules : (1890 – 1891).



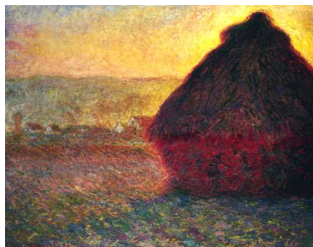
Meules, fin de l'été, effet d'un soir.



Meule, dégel, soleil couchant.



Meule, effet de neige, le matin.



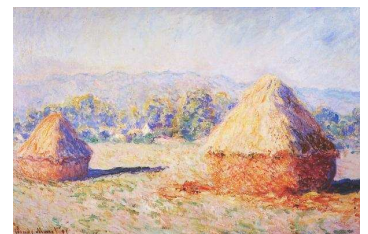
Les meules.



Meules à Chailly.



Meules de foin à la fin de l'été, effet du matin



Les meules au soleil, effet du matin,

La série sur les cathédrales :

Cathédrale de Rouen,

30 tableaux réalisés entre 1892 et 1893.

Le portail, la tour Saint-Romain,

Soleil matinal, effet de bleu...



Et enfin la série de **Femme à l'ombrelle** (1 tableau en 1875) et deux tableaux en 1886 : **Essaie de figure en plein air**.



Femme à l'ombrelle tournée vers la droite et femme à l'ombrelle tournée vers la gauche.

VINCENT VAN GOGH (peintre néerlandais, 1853 – 1890) séjournant dans un hôtel d'Arles a été influencé par l'impressionnisme mais a vite incarné le mouvement post-impressionnisme qui a mené vers le symbolisme, l'expressionnisme, le fauvisme...

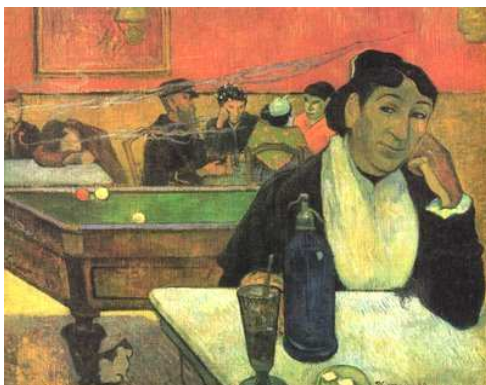
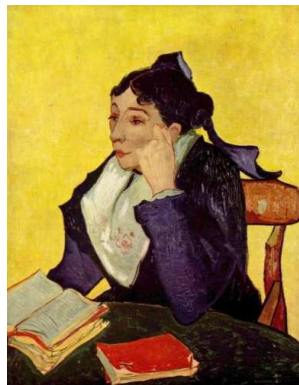
Peu de temps avant sa mort, il vécut dans un hôtel à Arles (entre 1888 et 1889) durant un an et fit deux portraits de la tenancière du café, Marie Ginoux.

Quatre autres furent réalisés pendant son séjour à l'hôpital psychiatrique d'après un croquis de Gauguin.

Les variations que l'on peut voir d'un tableau à l'autre se font au niveau de la position du personnage (profil gauche, profil droit, main gauche, main droite), la différence des accessoires (livres blancs, verts ou rouges, parapluie, gants...), le choix des couleurs de fond... Ce qui reste constant est le costume.

Ce sujet fut repris par Paul Gauguin qui séjourna auprès de Van Gogh durant deux mois ainsi que par Picasso qui s'inspira du même type de personnage.

Mme Marie Ginoux :



Café de nuit - Paul Gauguin (1888)



Portrait de Lee Miller en arlésienne.

Picasso, 1937

Petit clin d'œil : L'un des tableaux les plus connus de l'histoire de l'art, **La Joconde** (1503 – 1506), de **Léonard de Vinci** (1452 – 1519), a été l'objet d'un certain nombre de parodies faisant appel à nombre de subtiles variations.